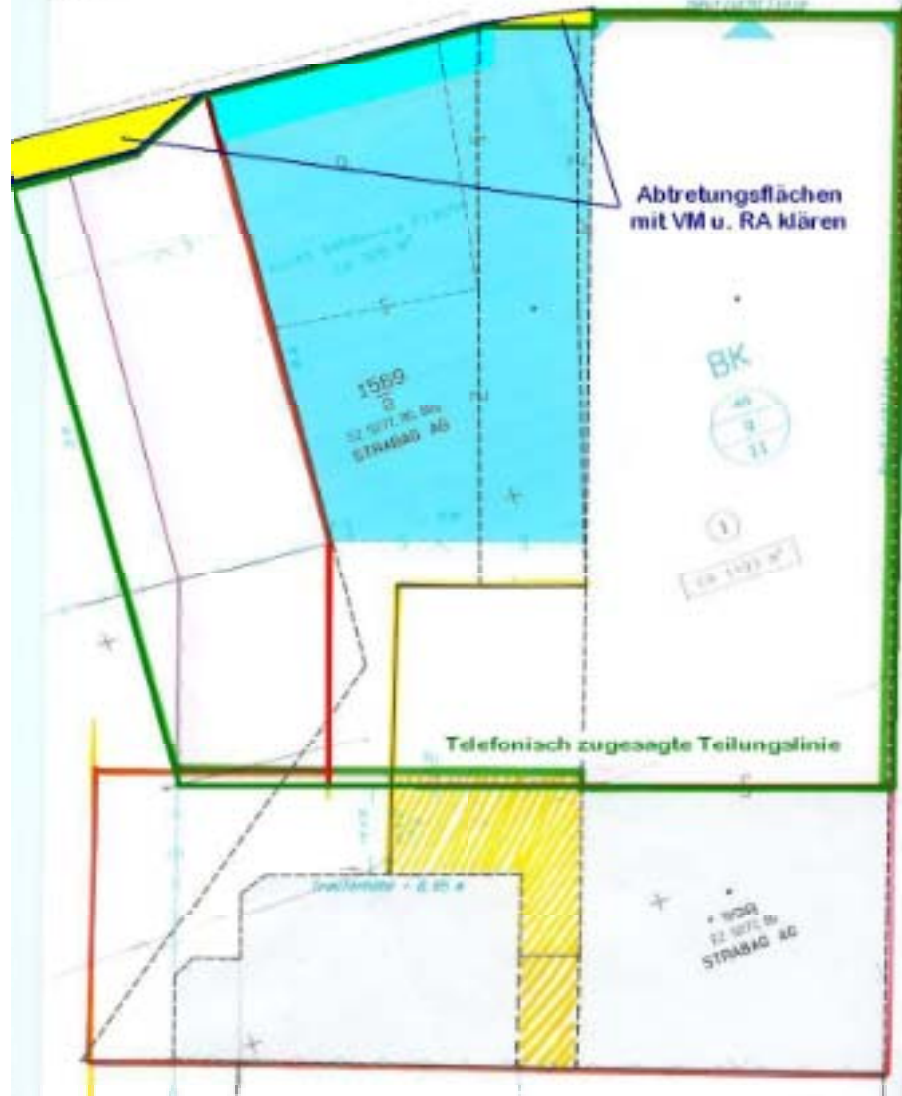


2004 Munk Bestandsaufnahme der Straßenbahnremise St. Pölten, Teilungspläne

Alt St. Pölten ©.c.1

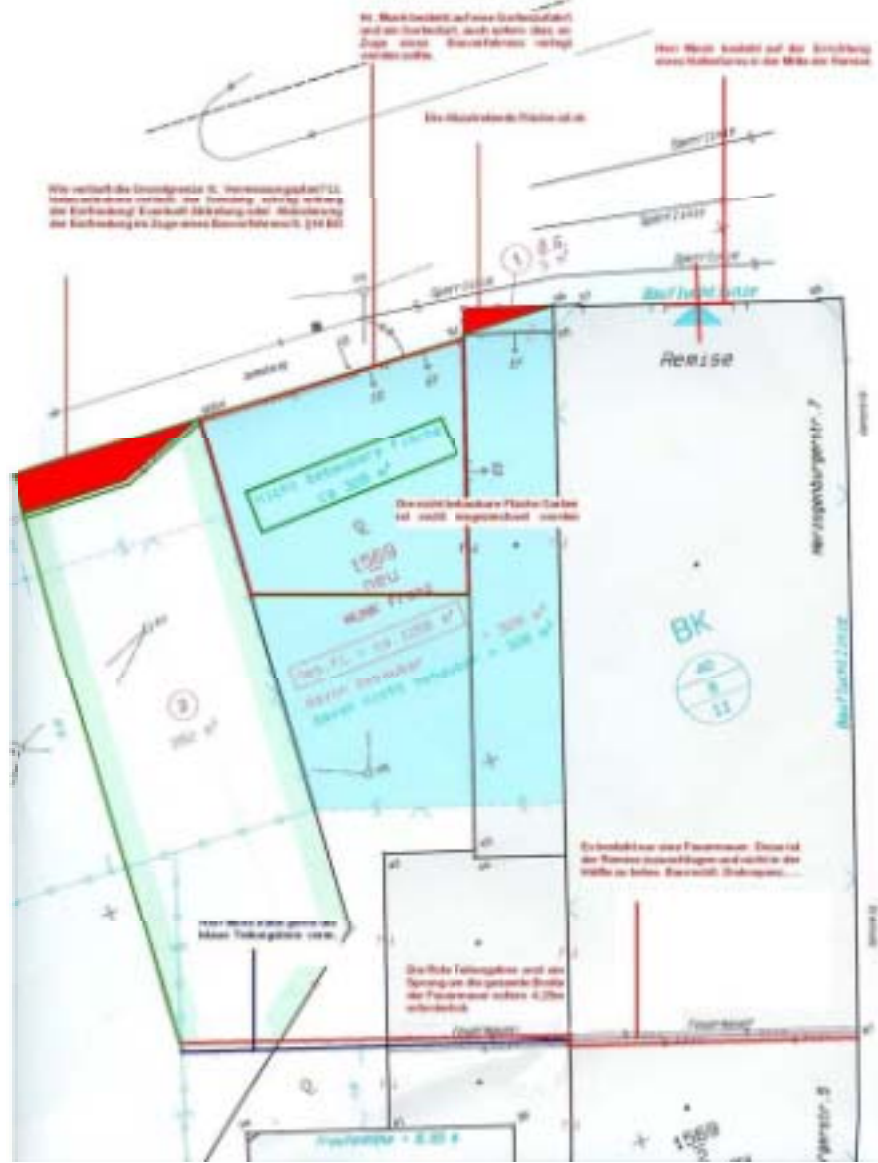
Telefonat Hr. Löscher vom 02.07.04
genehmigter Verkaufsvorschlag

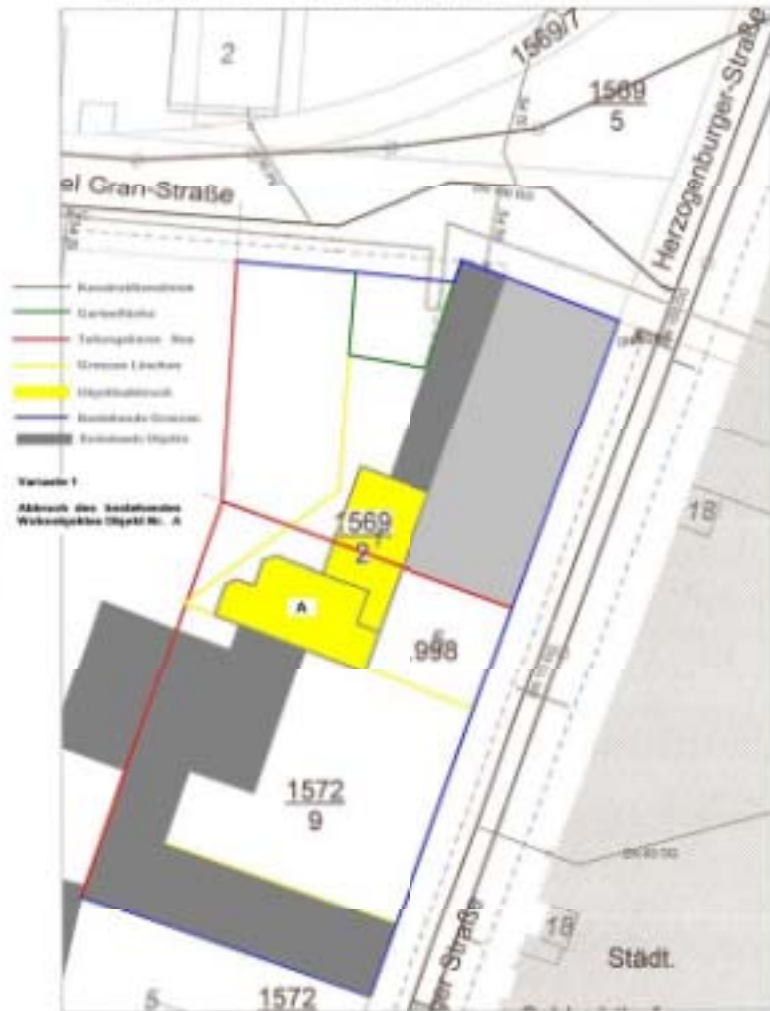


Alt St. Pölten ©.G.1

Besprechung vom 21.06.04
Variante 1 - Rot Variante 2 - Grün







M 1:500

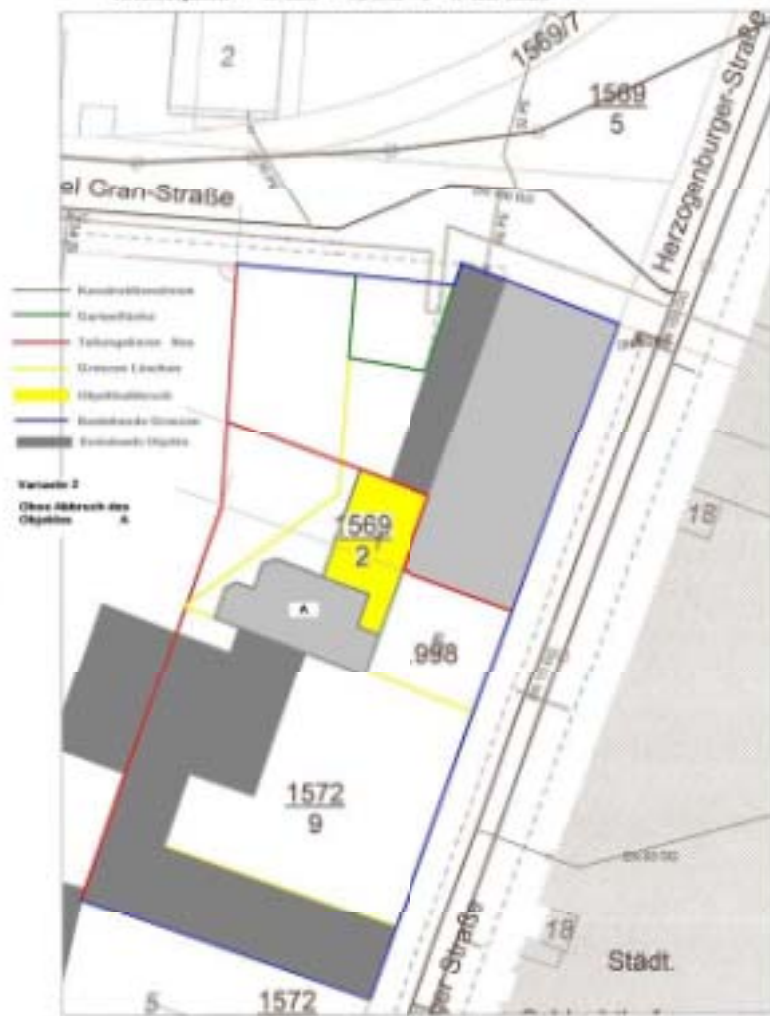
23.10.2003

7035-710
 7035-712 7035-714 7035-717

Messstelle der Landeshauptstadt St. Pölten

generated by www.mgs.com

Grundsatz- und Grundblockeinigungsversuch M 1:500
 Verkaufsgesamt W. Mack Anl. 0101 0 A 3200 bebaut



M 1:500

23.10.2003

7035-710
 7035-712 7035-714 7035-717

Magistrat der Landeshauptstadt St. Pölten

generated by www.mags.com



